



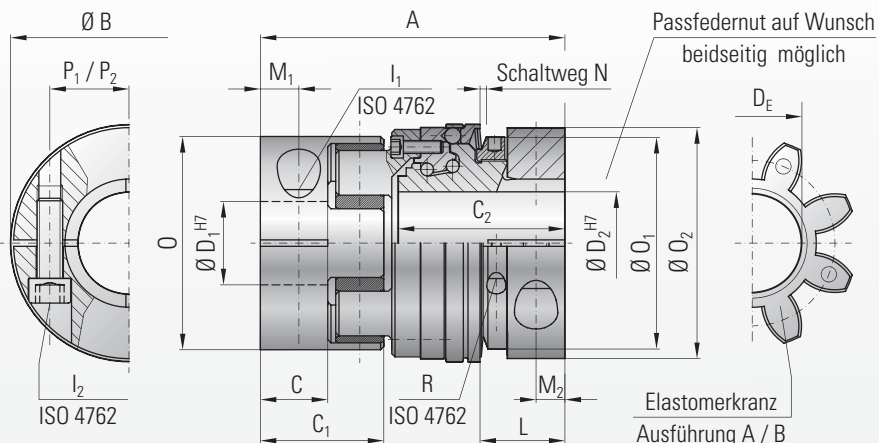
winkelsynchron
durchrastend



MODELL SLE

SPIELFREIE SICHERHEITSKUPPLUNGEN

mit Klemmnaben und Elastomeranbau



Aufbau:

Mit Klemmring und je einer seitlichen Schraube ISO 4762
Spielfreies Sicherheitsteil in sehr steifer und kompakter Bauform
Versatzausgleich durch Elastomerkranz.

Temperaturbereich: -30 bis +100°C

Lebensdauer:

Bei Beachtung der techn. Hinweise sind die Kupplungen lebensdauerfest und wartungsfrei

Passungsspiel:

Der Welle-Nabenverbindung 0,01-0,05

Funktionssysteme:

W = Winkelsynchrone Einrastung (Standard)

D = Durchrastend 60°, optional 30, 45, 90°

Modell SLE	Serie												
	30		60		150		300						
Ausführung Elastomerkranz	A	B	A	B	A	B	A	B					
Neindrehrmoment	T _{KN} 60 75		160 200		325 405		530 660						
Max. Drehmoment	T _{KN max} 120 150		320 400		650 810		1060 1350						
Einstellbereiche* von - bis (Nm)	5-40	30-80	40-135	30-80	60-120	100-200	30-100	80-200	100-300	200-350	300-450	400-550	550-700
Gesamtlänge (mm)	A 85		93		122		135						
Schaltringdurchmesser (mm)	B 62		74		92		118						
Nabenlänge Elastomerseite (mm)	C ₁ 20 / 36		21 / 39		31 / 52		34 / 57						
Nabenlänge Sicherheitsteil (mm)	C ₂ 45		52		63		72						
Bohrungsdurchmesser von Ø bis Ø H7 (mm)	D ₁ /D ₂ 12-35 / 12-30		16-36 / 16-32		19-45 / 19-48		22-60 / 22-60						
Innendurchmesser Elastomerkranz (mm)	D _E 26,2		29,2		36,2		46,2						
Schraube ISO 4762 Elastomerseite/Sicherheitsteil (Nm)	I ₁ /I ₂ M6 15		M8 40		M10 75		M12 120						
Anzugsmoment (mm)	L 22		26		32		35						
Abstand zu Schaltringkante (mm)	M ₁ /M ₂ 10 / 7,5		12 / 9		15 / 11		17,5 / 12						
Abstand (mm)	N 1,3		1,5		1,8		2						
Schaltweg (mm)	O 56		66,5		82		102						
Ø Klemmnabe Elastomerkupplung (mm)	O ₁ 55		66		82		100						
Ø Einstellmutter (mm)	O ₂ 59		72		90		112						
Ø Klemmring Sicherheitskupplung (mm)	P ₁ /P ₂ 21 / 21,5		24 / 25		29 / 33		38 / 41						
Mittenabstand Elastomerseite/Sicherheitsteil (Nm)	R M3 2		M3 2		M3 2		M4 4,5						
Klemmschraube Einstellmutter (kg)	0,4		0,8		1,5		2,9						
Anzugsmoment (10 ⁻³ Kgm ²)	0,3		1		1,8		5						
Trägheitsmoment ca. bei D max. (Nm/rad)	3290 9750		4970 10600		12400 18000		15100 27000						
Statische Torsionssteife (Nm/rad)	7940 11900		13400 29300		23700 40400		55400 81200						
Dynamische Torsionssteife (max. (mm))	0,12 0,1		0,15 0,12		0,18 0,14		0,2 0,18						
Lateralsversatz ±	0,12 0,1		0,15 0,12		0,18 0,14		0,2 0,18						

Statische Torsionssteife bei 50% T_{KN} Dynamische Torsionssteife bei T_{KN} * max übertragbare Drehmomente sind vom Bohrungsdurchmesser abhängig / siehe Tabelle auf Seite 2

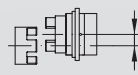
max. mögliche Versätze Elastomerkranz



Angularversatz
± 1°



Axialversatz
± 2 mm



Lateralsversatz
siehe obenstehende Tabelle

Bestellbeispiel

SLE / 060 / A / W / 30 / 20/40-100/80 / XX

Modell	SLE
Serie	060
Ausführung Elastomerkranz	A
Funktionssystem	W
Bohrungs Ø D1H7	30
Bohrungs Ø D2H7	20/40-100/80
Einstellbereich (Nm)	XX
Ausrückmoment (Nm)	
Sonder z.B. Edelstahl	