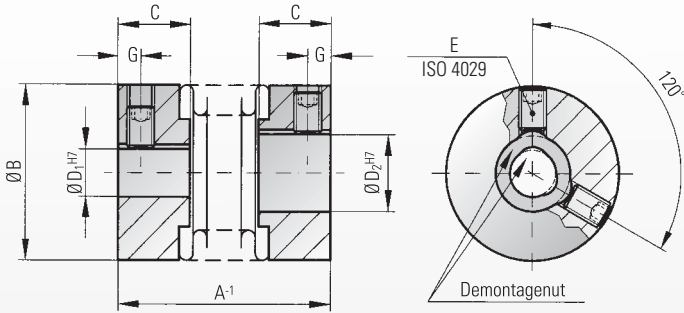


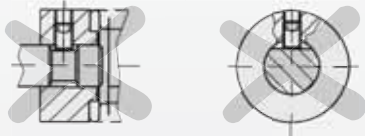


# MODELL MK1

## TECHNISCHE INFORMATION



Bisherige Lösungen:



### Bestellbeispiel

MK1 / 5 / 26 / 4 / 5 / XX

Modell  
Serie  
Gesamtlänge mm  
Bohrungs Ø D1 H7  
Bohrungs Ø D2 H7  
Sonder z.B. Naben rostfrei

### Eigenschaften:

- spielfrei und verdrehsteif
- Ausgleich von Fluchtungsfehlern
- durch integrierte Demontagenut kann ein Abflachen der Welle entfallen
- preiswerte Ausführung
- niedriges Trägheitsmoment

### Material:

Balg aus hochelastischem Edelstahl, Nabe AL  
Balg: Serie 0,5 Tombak

### Aufbau:

Naben mit radialen Klemmschrauben  
DIN 916 und integrierter Demontagenut

### Temperaturbereich:

-30 bis +120° C

### Drehzahlen:

Bis 20.000 1/min. über 20.000 1/min.  
in ausgewuchteter Ausführung

### Lebensdauer:

Bei Beachtung der techn. Hinweise sind die Kupplungen dauerfest und wartungsfrei

### Passungsspiel:

Welle-Nabeverbinding 0,01 - 0,08 mm

### Sonderlösungen:

Wie andere Passungen, Passfedernuten, Sondermaterial und Bälge sind kurzfristig möglich

Modell MK 1		Serie																		
		0,5		1		5			10			15		20			45		100	
Nenn Drehmoment (Nm)	T <sub>KN</sub>	0,05		0,1		0,5			1,0			1,5		2,0			4,5		10	
Gesamtlänge (mm)	A	14	20	20	23	26	22	25	28	24	29	26	31	35	37	45	43	53		
Außendurchmesser (mm)	B	6,5		10		15			15			19		25			32		40	
Passungslänge der Nabe (mm)	C	4		5		6,5			6,5			7,5		11			13		15	
Sonderbohrung von Ø bis Ø H7 (mm)	D <sub>1/2</sub>	1-3		1-5		3-9			3-9			3-12		3-16			6-22		6-28	
Standardbohrung H7 (mm)	D <sub>1/2</sub>	2		3		6			6			6/10		6/10			10		10	
Klemmschrauben ISO 4029	E	1xM2		1xM2,5		1xM3			1xM3			2xM3		2xM4			2xM5		2xM6	
Anzugsmoment (Nm)	E	0,35		0,75		1,3			1,3			1,3		2,5			4		6	
Abstand (mm)	G	1,5		1,8		2			2			2		2,5			3,5		4	
Trägheitsmoment (gcm <sup>2</sup> )	J	0,1		0,4		1,1	1,2	1,3	1,3	1,8	2	4,7	5,5	15	18	20	65	70	180	220
Gewicht ca. (g)		1		5		6	6	6	6	7	8	12	14	22	24	26	54	58	106	114
Torsionssteife (Nm/rad)	C <sub>T</sub>	50		70		280	210	170	510	380	320	750	700	1200	1300	1200	7000	5000	9050	8800
axial	max. Werte	0,4		0,4		0,4	0,5	0,6	0,4	0,5	0,6	0,5	0,7	0,5	0,6	0,7	0,7	1	1	1,2
lateral		0,1		0,15		0,15	0,2	0,25	0,15	0,2	0,25	0,15	0,2	0,15	0,2	0,25	0,2	0,25	0,2	0,3
angular		1		1		1	1,5	2	1	1,5	2	1,5	1,5	1,5	1,5	2	1,5	2	1,5	2

Integrierte Demontagenut ab Bohrungsdurchmesser 4 H7.