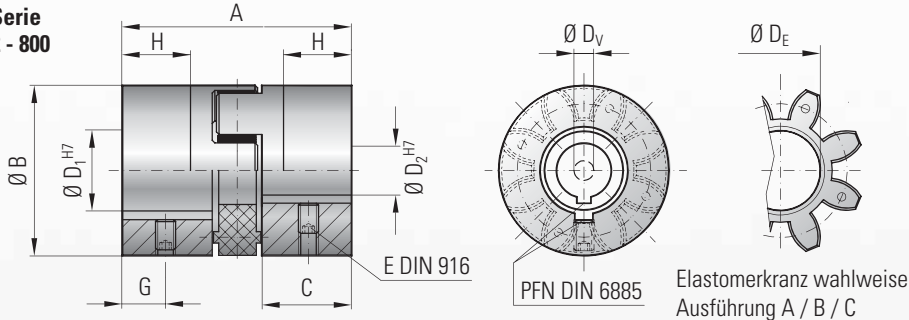




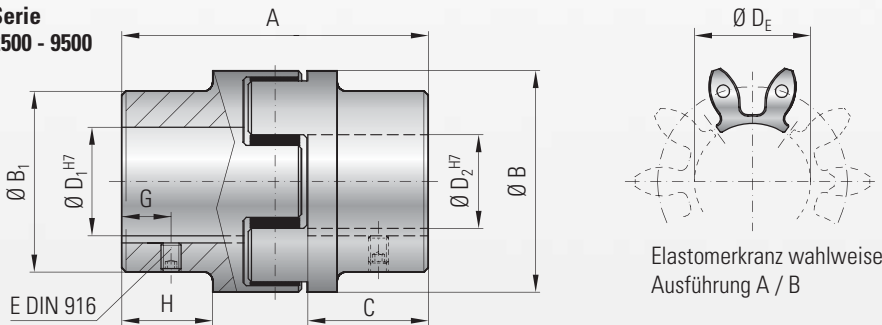
MODELL EK1

SPIELFREIE ELASTOMERKUPPLUNGEN

Serie 2 - 800



Serie 2500 - 9500



mit Passfederverbindung

Eigenschaften:

- preiswert
- gute Rundlaufgenauigkeit
- schwingungsdämpfend
- elektrisch isolierend
- steckbar
- spielarm, da Passfederverbindung

Material:

Kupplungsnapen: bis Serie 450 hochfestes Aluminium, ab Serie 800 Stahl
Elastomerkranz: präzise gefertigter, extrem verschleißfester und temperaturbeständiger Kunststoff

Aufbau:

Zwei mit hoher Rundlaufgenauigkeit gefertigte Kupplungsnapen mit konkav ausgebildeten Mitnahmeklauen
Passung H7 + Nut DIN 6885 + Klemmschraube DIN 916 oder wahlweise vorgebohrt (D_V)

Drehzahlen: siehe Tabelle

*Bitte Rücksprache mit R+W
Wuchtgüte bis G = 2,5 lieferbar.

Passungsspiel:

Welle-Nabeverbinding 0,01 - 0,05 mm

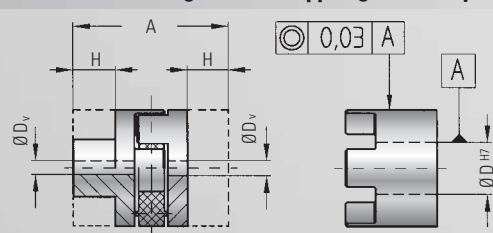
Modell EK 1	Serie																																																																																																					
	2			5			10			20			60			150			300			450			800			2500			4500			9500																																																																				
Ausführung (Elastomerkranz)	A	B	C	A	B	C	A	B	C	A	B	C	A	B	C	A	B	C	A	B	C	A	B	C	A	B	C	A	B	C	A	B	C																																																																					
Nennmoment (Nm)	2		2,4	0,5	9	12	2	12,5	16	4	17	21	6	60	75	20	160	200	42	325	405	84	530	660	95	950	1100	240	1950	2450	5000	6200	10000	12500																																																																				
Max. Drehmoment (Nm)	4		4,8	1	18	24	4	25	32	6	34	42	12	120	150	35	320	400	85	650	810	170	1060	1350	190	1900	2150	400	3900	4900	10000	12400	20000	25000																																																																				
Einbaulänge (mm)	A			20			34			35			66			78			90			114			126			162			213			272			341																																																																	
Außendurchmesser (mm)	B/B ₁			15			25			32			42			56			66,5			82			102			136,5			160 / 154			225 / 190			290 / 240																																																																	
Passungslänge (mm)	C			6,5			12			12			25			30			35			45			50			65			88			113			142																																																																	
Bohrungsdurchmesser vorgebohrt (mm)	D_V			3			4			6			7			9			14			18			22			29			30			40			50																																																																	
Bohrungsdurchmesser möglich von \emptyset bis \emptyset H7 (mm)	$D_{1/2}$			3 - 9			6 - 15			6 - 18			8 - 25			12 - 32			19 - 38			20 - 45			28 - 60			32 - 80			30 - 95			40 - 130			50 - 170																																																																	
Max. Innendurchmesser (Elastomerkranz) (mm)	D_E			6,2			10,2			14,2			19,2			26,2			29,2			36,2			46,2			60,5			80			113			145																																																																	
Klemmschrauben (DIN 916)	E			siehe Tabelle (abhängig vom Bohrungsdurchmesser)**																																																																																																		
Abstand (mm)	G			3			5			6			9			11			12			15			17			30			25			30			40																																																																	
Mögliches Kürzungsmaß (mm)	H			4			6			6			19			22			26			32			37			43			69			89			110																																																																	
Trägheitsmoment pro Nabe (10^{-3} kgm ²)	J_1/J_2			0,001			0,001			0,003			0,02			0,06			0,1			0,4			1,1			12			40			147			480																																																																	
Masse ca. (kg)				0,008			0,03			0,08			0,15			0,35			0,6			1,1			1,7			11			12,5			25			53																																																																	
Standarddrehzahl (min ⁻¹)				15.000			15.000			13.000			12.500			11.000			10.000			9.000			8.000			4.000			3.500			3.000			2.000																																																																	
*Drehzahl gewuchtet max. (10^3 min ⁻¹)				60			67			45			57			65			43			53			63			40			45			60			35			31			31			25			22			26			18			22			26			16			16			17			12			13			13			8			10			10			8			8			6,5			6,5		

Informationen über stat. und dyn. Torsionssteife sowie max. mögliche Wellenverlagerung siehe Seite 5

** Klemmschrauben	
D_1/D_2	E
- \emptyset 10	M3
\emptyset 10,1 - 12	M4
\emptyset 12,1 - 30	M5
\emptyset 30,1 - 58	M8
\emptyset 58,1 - 95	M10
\emptyset 95,1 - 130	M12
\emptyset 130,1 - 170	M16

Bohrungen < \emptyset 6 werden ohne Nut geliefert.

■ Hinweise zu vorgebohrten Kupplungsnapen (D_V) / Kundennacharbeit



Vorgebohrte Kupplungsnapen ermöglichen kundenspezifische Sonderlösungen. Lieferung der vorgebohrten Kupplungsnapen ohne seitliche Gewinde.
Die Kupplungsnahe kann um das Maß H gekürzt werden.

Für hochgenaue Anwendungen müssen die Kupplungsnapen auf 0,03 mm ausgerichtet werden.

Nur so ist ein ruhiger Lauf des gesamten Antriebes garantiert.

Bestellbeispiel

EK1 / 60 / A / 19 / 24 / XX

Modell
Serie
Ausführung des Elastomerkranzes
Bohrungs \emptyset D1 H7
Bohrungs \emptyset D2 H7
Sonder, z.B. eloxiert

Technische Änderungen vorbehalten.