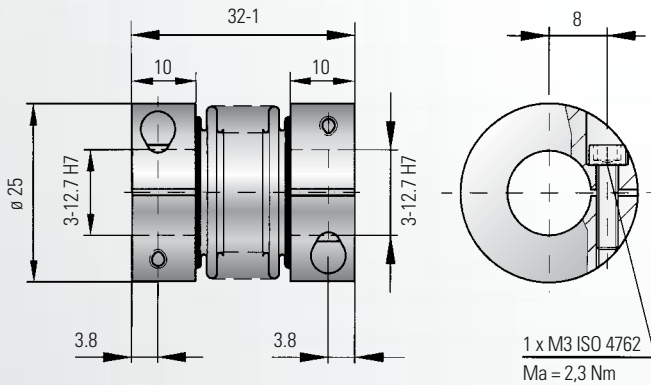




MODELL BKL 003

TECHNISCHE INFORMATION



ECOFLEX®: Die preisgünstige Alternative für Drehgeber, Potentiometer, Schrittmotoren und kleine Servoantriebe.

Mögliche Bohrungsdurchmesser

3	4	4,76	5	6	6,35	7	8	9	9,53	10	11	12	12,7
---	---	------	---	---	------	---	---	---	------	----	----	----	------

- Ø 16 mit Außen Ø 27 möglich

Eigenschaften:

- preisgünstig
- spielfrei und verdrehsteif
- Ausgleich von Fluchtungsfehlern

Material:

Balg aus hochelastischem Edelstahl, Nabe AL

Aufbau:

Mit Klemmnabe und je einer seitlichen Schraube ISO 4762

Temperaturbereich:

-40 bis +200° C

Nenn Drehmoment:

3 Nm

Drehzahlen:

Bis 10.000 1/min. über 10.000 1/min. in ausgewuchteter Ausführung

Ausgleich von Wellenverlagerungen:

Lateralversatz bis 0,2 mm
Axialversatz bis 1 mm
Angularversatz bis 2°



ECOFLEX®

Einbauhinweise

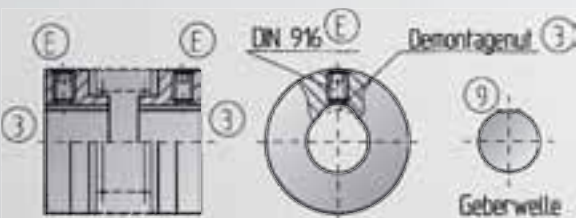
Montagevorbereitung:

Der Metallbalg darf bei der Montage und Demontage nur 1,5fach über die im Katalog angegebenen zulässigen Verlagerungswerte verformt werden. Vermeiden Sie jegliche Kräfteanwendung. Die zu verbindenden Wellen und Bohrungen der Naben müssen schmutz- und gratfrei sein. Wellenanschlussmaße (auch Passfeder betreffende Maße) überprüfen und Toleranzen kontrollieren. Passungsspiel der Welle-/Nabe-Verbindungen 0,01 bis 0,05 mm.

Dieses Passungsspiel und das Einölen der Wellenzapfen erleichtert die Montage und Demontage. Die Klemmkraft verringert sich hierdurch nicht.

Achtung! Öle und Fette mit Molybdän-Disulfid oder sonstigen Hochdruckzusätzen sowie Gleitfettpasten dürfen nicht verwendet werden!

Klemmschrauben-Verbindung: Modell MK 1 / MK 4



Welleneindrehung oder Wellenabflachung entfallen

Montage:

Komplette Metallbalgkupplung auf den Wellenstumpf aufschieben. Bei richtiger axialer Position Klemmschrauben (E) mittels Drehmomentschlüssel auf das in der Tabelle angegebene Anzugsmoment anziehen. Nun den Wellenstumpf z.B. des Drehgebers einführen und bei richtiger axialer Position und axialkraftfreiem Metallbalg Klemmschrauben (E) wie zuvor beschrieben anziehen.

Serie 1 - 10: 1 x Schraube pro Nabenseite

Serie 15 - 100: 2 x Schraube pro Nabenseite 120° versetzt

Demontage:

Zur Demontage der R+W Metallbalgkupplung genügt ein Lösen der Klemmschrauben (E). Die Demontagenuten (3) ermöglichen ein leichtes Abziehen der Naben über die Druckstellen (9) der Klemmschrauben (E).